

CRISTINE GUINAMAND

Cristine GUINAMAND

SOMMAIRE

DERNIÈRES ACTUALITÉS	PAGE 13
EXPOSITIONS PERSONNELLES	PAGE 13
EXPOSITIONS COLLECTIVES	PAGE 13
EXPOSITIONS ITINÉRANTES	PAGE 15
FOIRES ET SALONS	PAGE 15
ÉDITIONS ET PUBLICATIONS	PAGE 16
RÉSIDENCES	PAGE 16
COLLECTIONS	PAGE 16
PRESSE	PAGE 17
"Accalmie avant orages": texte de présentation du catalogue "Du ciel pendent des cordes" de Cristine Guinamand, par Jean-Michel Marchais	PAGE 18



Cristine GUINAMAND, *Sur la terre comme en enfer*
2012, huile, agrafes, puzzle et collage sur toile, 42,5 x 31 cm
Collection privée

Cristine Guinand est née en 1974 à Yssingaux, en Haute-Loire. Elle a fait ses études d'arts plastiques à l'École régionale des Beaux-Arts de Saint-Étienne. Elle vit et travaille actuellement à Paris et en Auvergne.

Cristine GUINAMAND

Venue à la peinture par elle ne saurait dire quel itinéraire ancestral, Cristine se fit, dans sa ferme natale, des mains cailleuses mais s’y familiarisa à des outils dont l’usage lui sera plus tard profitable.

C’est à la ferme pourtant que Cristine fit ses premières armes de peintre. A la ferme, les mains travaillent - la tête aussi ! On s’endurcit et s’assouplit à la fois, en passant d’une tâche à l’autre; les doigts s’agitent, on affûte, “daille”, “chapuse” et, pas très loin d’ici, au Velay, on fait chanter et danser les fuseaux. C’est peut-être de cette diversité que lui vint sa propension à enfreindre les règles contraignantes de la peinture, à transgresser les usages. Peut-être aussi de ces outils en rondes bosses que lui viint son goût pour les “Reliefs”. Car Cristine ne se sent liée par aucune des contraintes de son art, ni par le support, ni par l’obligation de planéité, ni par la forme même des contours ou des châssis. On n’en finirait pas de se questionner sur le pourquoi et le comment des chemins qu’elle trace. Car elle tire profit de tout ; et s’évertue toujours que tout cela tienne.

Louis Bernard, Sur la terre comme en enfer



Cristine GUINAMAND, *Ex-Voto*
2006, huile sur toile, 22 x 16 cm
Collection privée

Cristine GUINAMAND

Avec sa radicalité, son attachement revendiqué à un esprit germanique, très profondément Cristine se sent "allemande" et conchie joyeusement une certaine joliesse de l'esprit français. Nul atavisme ne saurait l'expliquer, si ce n'est dans sa référence à Otto Dix, l'étroite proximité entre la fange des arrières-cours de ferme et la boue des tranchées.
Louis Bernard, Sur la terre comme en enfer

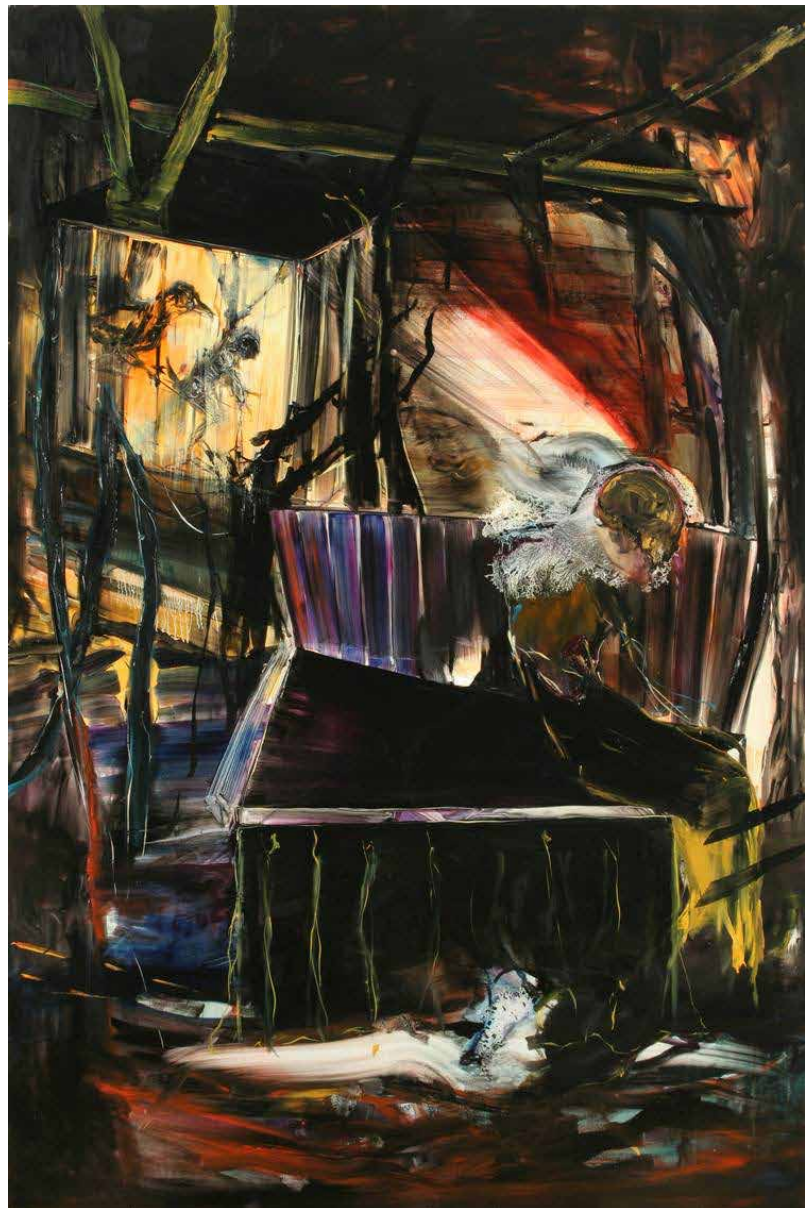


Cristine GUINAMAND, *Marry Me*
2006, huile sur isorel, 48 x 33,2 cm

Cristine GUINAMAND

"Labyrinthe" est un mot qui revient souvent dans le vocabulaire de Cristine Guinamand. Il s'agit de labyrinthes de matières et de récits qui foisonnent dans l'univers de cette peintre, si tant est que ce médium puisse s'envisager dans un sens large. Car même si son univers est éloigné d'un Jackson Pollock, représentant encore des années plus tard l'exemple de l'artiste se jetant sur sa toile comme dans une arène, Cristine Guinamand s'attaque, avec ses outils, à l'huile. Elle l'empoigne, la découpe, la griffe, la gratte, la perce et y ajoute même des objets pour en accroître la tautologie. Ainsi dans son récit, la reproduction d'une porte est accentuée par l'ajout d'un encadrement, quand la matérialisation de la complexité de la pensée s'enrichit d'un puzzle collé sur la toile.

Marie Maertens, *In* Connaissance des Arts



Cristine GUINAMAND
Mélancolie à la crépine
2009
huile sur toile
195 x 130 cm
Collection de l'artiste

Cristine GUINAMAND



Cristine GUINAMAND, *L'obscur prétendant*
2009, dypique, huile sur toile, 228 x 195 cm
Collection de l'artiste

Cristine GUINAMAND

Bien que les parallèles historiques soient toujours risqués, il est tentant d'en faire pour lire les dernières huiles sur papier de Cristine Guinamand. Placé sous l'inspiration revendiquée du "pendu" d'Otto Dix (gravure de 1922), on serait tenté d'intituler cet ensemble "France, les années noires" ou peut-être plus sûrement "Europe, les années noires".



Cristine GUINAMAND
Intérieur 3
2012, encre et aquarelle sur papier
30 x 21 cm

Cristine GUINAMAND
Les possédés
2009
huile sur papier marouflé sur
toile
29,7 x 42 cm



Cristine GUINAMAND



Cristine GUINAMAND, *Intérieur violet*
2012, huile sur papier, 155 x 108 cm

Les intérieurs reprennent la construction de la gravure de Dix et varient en couleurs, vives, saturées, ils recueillent comme des flashes lumineux la lumière du dehors. Une lumière atomique, une lumière de fin du monde.
Stéphane Pencrearc'h, *Espaces Intranquilles*

Cristine GUINAMAND



Cristine guinand, *Coupable d'obscurité*
2009, huile sur toile, 195 x 130 cm
Collection particulière

Cristine GUINAMAND

Cristine Guinamand est une artiste internationale. Dès ses premières années d'études, elle cherche à rencontrer d'autres cultures, d'autres esthétiques, en partant en échange à l'École des Beaux-Arts de Porto. En 2001, elle participe au 46ème salon d'art contemporain de Montrouge et exporte ses oeuvres en Catalogne et au Portugal. Son exposition "La peinture est derrière nous" voyage entre 2010 et 2013 à Istanbul, Maribor (Slovénie) et Los Angeles.



Vue de l'exposition *Heureux les fêlés car ils laisseront passer la Lumière*
2012, Galerie Houg, Lyon

En France, de nombreuses galeries relayent ses oeuvres: Linz et ALFA, à Paris, Le Réalgard à Saint-Étienne, Olivier Houg et Henri Chartier à Lyon, ou encore la Trafic Galerie à Ivry-sur-Seine.

Cristine GUINAMAND



Cristine GUINAMAND dans son atelier
Septembre 2012 et avril 2016

Cristine GUINAMAND

DERNIÈRES ACTUALITÉS

2017 Loup y es-tu ?, Château de la ville de Maisons-Laffitte, Maisons-Laffitte
2016 La Force de la peinture, Caves de l'Hôtel de Ville et Galerie du Comble, Virton (Belgique)
2016 Galerie Henri Chartier, Lyon
2016 L'Esprit singulier, collection de l'Abbaye d'Auberive, Halle Saint Pierre, Paris
2016 SALO IV, salon du dessin érotique, Paris
2016 Salon du dessin, galerie Linz, Paris

EXPOSITIONS PERSONNELLES

2015 Impitoyables univers, Galerie MyArtGoesBoom, Nîmes
2014 Du ciel pendent des cordes, Galerie LINZ, Paris
2014 Ce serait du moins quelque chose, Galerie Le Réalgar, Saint-Étienne
2013 Hospitalité au désordre, Centre d'art contemporain APONIA, Villiers-sur-Marne
2013 Espaces intranquilles, Galerie ALFA, Paris
2013 Sur la terre comme en enfer, Chez Danielle et Louis Bernard, Polignac
2012 Heureux les fêlés car ils laisseront passer la lumière, Galerie Houg, Lyon
2010 Il fait rudement sombre, Galerie Hambursin-Boisanté, Montpellier
2010 Démons et merveilles, Galerie Le Réalgar, Saint-Étienne
2009 Nous n'irons plus au bois, Galerie Françoise Besson, Thônes
2009 Mondes parallèles, Centre culturel Valery-Larbaud, Vichy
2009 Au ciel noir, Galerie Trafic, Paris
2007 La mort qui tue, Galerie Trafic, Ivry-sur-Seine
2003 Bourreaux & Co, Galerie du Haut-Pavé, Paris
2002 Les Mauvais Garçons, Paris

EXPOSITIONS COLLECTIVES

2017 Loup y es-tu ?, Château de la ville de Maisons-Laffitte, Maisons-Laffitte
2016 La Force de la peinture, Caves de l'Hôtel de Ville et Galerie du Comble, Virton (Belgique)
2016 Galerie Henri Chartier, Lyon
2016 L'Esprit singulier, collection de l'Abbaye d'Auberive, Halle Saint Pierre, Paris
2016 SALO IV, salon du dessin érotique, Paris
2016 Salon du dessin à la Galerie Linz, Paris
2016 Dérrière Vénus, galerie Da-End, Paris
2016 Autour de la peinture française, Vitron (Belgique)
2015 SALO III, salon du dessin érotique, Espace d'art Les Salaisons, Romainville
2015 CorpsproC, Fondation Christian et Yvonne Zervos, Véselay

Cristine GUINAMAND

2015 Dépendances, Crash Gallery, Lille
2015 Peintures, Galerie Sens Intérieur, Port Cogolin
2014 Furia, atelier OBLICK, Clichy
2013-2014 Extravaganza, galerie Phantom Projects Contemporary, Marigny-le-Châtel
2013 Carte blanche à Christian Noorbergen, galerie Schwab-Beaubourg, Paris
2012-2013 Dessin(s), carte blanche à Annick et Louis Doucet, Commanderie des Templiers de la Villedieu, Elancourt
2012 The Eerie show, Artpartement, galerie Phantom Projects Contemporary, Paris
2012 Petits Volumes, galerie du Haut-Pavé, Paris
2011 All of them witches! Artpartement, Paris
2011 Fais gaffe Bobby ! T'entends pas ? Y'a mes os sous le gravier !, galerie le Réalgard, Saint-Étienne
2011 INCONSCIENTS ! (part 1 et 2), galerie ALFA, Paris
2010 AUTO/Portraits, galerie Jeune Création, Paris
2009 Scènes de ménage, galerie du Haut-Pavée, Paris
2009 Sortilège, Fondation pour l'art contemporain Claudine-et-Jean-Marc-Salomon, Alex
2009 J'écris ton nom liberté, Trafic galerie, Paris
2009 13ème prix Antoine-Marin, galerie municipale Julio-Gonzalez, Arcueil, 2ème prix
2008 PAS SAGE, Trafic galerie, Paris
2008 Féminités, galerie Hambursin-Boisante, Montpellier
2008 Dess(e)ins, ARTMANDAT invite l'URDLA, galerie le Garage, Lorgues
2007 Vengeances hâtives, URDLA, Centre international de l'estampe et du livre, Villeurbanne
2006 URDLA 3D, URDLA
2006 TOUT VA BIEN, galerie Trafic, Ivry-sur-Seine
2005 De rendez-vous en rendez-vous, galerie du Haut-Pavé, Paris
2004 De rendez-vous en rendez-vous, galerie du Haut-Pavé, Paris
2003 Prestige 20, URDLA
2003 50 ans, 50 œuvres, galerie du Haut-Pavé, Paris
2002 Filofax, le Temps Maîtrisé, galerie Forêt Verte, Paris
2001 Expositions européennes du 46e Salon d'art contemporain de Montrouge :
-musée Amadeo de Souza-Cardoso, Portugal
-monastère de Sant Cugat del Valles, Catalogne
2000 Galerie Pकिनasso, Roanne
1999 Tons sur tons dans le vol des moucheron, École des mines de Saint-Étienne
1999 Musée des arts et traditions populaires de Versilhac, Yssingaux
1998 Quand le temps rencontre l'espace, la Serre, Beaux-Arts de Saint-Étienne

Cristine GUINAMAND

GALERIE HENRI CHARTIER

www.henrichartier.com / henrichartierblog.com

contact@henrichartier.com

EXPOSITIONS ITINÉRANTES

- 2010-2013 La belle peinture est derrière nous,
- 2012 Le Lieu unique, Nantes et Musée des beaux-arts de Maribor, Slovénie
- 2011 CER Modern, Ankara, Turquie
- 2010 Sanat Limani, Antrepo 5, Istanbul, Turquie

FOIRES ET SALONS

- 2013 Drawing Now, Paris, galerie Houg et galerie ALFA
2012 SLICK, Paris, galerie Houg
2012 Drawing Now, Paris, galerie Houg
2010 Drawing Now, Paris, galerie Françoise Besson
2010 Art on paper, Bruxelles, galerie d'Ys
2008 SOFF (So Feuking French), Londres
2008 SLICK, Trafic galerie, Paris
2007 Trafic galerie : 1er Salon du dessin contemporain, Paris, SLICK Paris, ST'ART Strasbourg
2006 Trafic galerie : SLICK Paris, ST'ART Strasbourg
2006 H2O, 5e Salon d'art contemporain des jeunes créateurs de la ville de Vichy, prix II D
2005 Jeune Création, Paris
2004 H2O, 4e Salon d'art contemporain des jeunes créateurs de la ville de Vichy (03)
2001 Salon d'art contemporain de Montrouge
1999 4e symposium des arts et de la jeunesse, musée des beaux-arts Joseph-Déchelette, Roanne

Cristine GUINAMAND

ÉDITIONS ET PUBLICATIONS

- 2017 Loup y-es-tu ? Château de Maisons-Lafitte, commissaire Amélie Adamo, catalogue
2016 Dans les prairies d'asphodèles, texte Bruno Krebs/Peintures-dessins Cristine Guinamand, Éditions L'Atelier Contemporain
2016 Autour de la peinture française, Vitron, commissaire Athénaïs Rézette, catalogue
2014 Du ciel pendent des cordes, galerie LINZ, catalogue
2014 Ce serait du moins quelque chose, récit Lionel Bourg, dessins Cristine Guinamand, Éditions Le Réalgar, Saint-Etienne
2014 Que lisez-vous ?, L'Atelier contemporain n°2, Strasbourg
2013 Espaces intranquilles, galerie ALFA, catalogue
2012 La belle peinture est derrière nous, Le Lieu Unique (Nantes), Maribor (Slovénie), catalogues
2011 INCONSCIENTS ! Les artistes et la psychanalyse, galerie ALFA, catalogue
2011 Fais gaffe Bobby ! T'entends pas ? Y'a mes os sous le gravier ! catalogue
2010 La belle peinture est derrière nous, Istanbul/Ankara, catalogue
2009 Au ciel noir, galerie Trafic, catalogue
2009 Sortilège, Fondation pour l'art contemporain Claudine-et-Jean-Marc-Salomon, catalogue
2008 Balzac/Figures, Les Éditions du Chemin de fer
2007 La mort qui tue, galerie Trafic, catalogue
2007 Pierrette Fleutiaux, L'os d'aurochs, vu par Cristine Guinamand, Les Éditions du Chemin de fer
2005 Magazine Toc. LA MORT

RÉSIDENCES

- 2003 et 2007 URDLA, édition de lithographies

COLLECTIONS

- L'abbaye d'Auberive,
Collection Cynorrodhon, FALDAC (Annick et Louis Doucet)

Cristine GUINAMAND

PRESSE

Le Matricules des Anges n° 155, juillet-août 2014
Hérault Juridique et Economique, n°3010, septembre 2014
Artension, hors-série n°12 octobre 2013
Artension, mai-juin 2013
Artension mai-juin 2012
Hérault Juridique et Economique, n°2789, juin 2010
Artpress n°374, décembre 2010
Azart n° 38, mai-juin 2009
Artpress n° 356, mai 2009
Le Monde du 4 avril 2009
Azart hors-série n° 10, novembre 2007
Artension n° 38, novembre-décembre 2007
Artpress n° 325, juillet-août 2006

Cristine GUINAMAND

"Accalmie avant orages": texte de présentation du catalogue "Du ciel pendent des cordes" de Cristine Guinamand, par Jean-Michel Marchais

Accalmie avant orages

C'est en 2005 à Jeune Création que je découvre le travail de Cristine Guinamand en compagnie de l'artiste Ronan Barrot qui me fait découvrir les toiles de cette jeune plasticienne.

Sa peinture m'attire immédiatement. Les toiles sont obscures, inquiétantes, d'une force picturale étonnante. Nul espace n'est laissé à l'abandon. Des couleurs sulfureuses transpercent les cieux, des noirs profonds théâtralissent l'espace, des barreaux de peintures soulignent l'infranchissable.

L'univers de l'artiste apparaît tel un jeu de tarot où les forces invisibles triomphent. Ces arcanes majeures assemblent les pièces d'un puzzle dont elle a les clés : la force, le pendu, la mort, le diable, la justice.

Après avoir réalisé un ensemble d'œuvres sur les guerres d'une exceptionnelle cruauté, Guinamand peint des fenêtres de ciel dont la lumière naissante ne parvient pas à nous apaiser. Les intérieurs, silos de mémoire, chair d'un espace clos où les noirs tranchent, lèvent l'obscurité ; des fleurs illuminent la toile, peut-être des coquelicots, rescapés d'une nature menacée, percent et survivent sur la terre de son hameau follement merveilleux.

Les paysages sont toujours là, portés par son geste pictural vif, sans concession, embellis de fleurs au doux venin, incroyablement présentes.

Faire apparaître, disparaître par des jeux, jus de peinture et éclats pigmentaires l'abandon à l'espoir, la peur à la raison, accoler la nuit au jour, voici l'œuvre qu'elle dépose aujourd'hui.

Dans l'univers de Guinamand, nous sommes loin de la condition paysanne de Millet. Son territoire, un socle rural peu complaisant s'organise, s'ouvre, se fissure. Subrepticement, un visage immobile nous regarde, frontal. La campagne dessine des silhouettes d'arbres morts, des ombres furtives, souvenirs évanescents, et l'agonie crépusculaire expulse des couleurs incandescentes, d'acides et de feux.

Le spectateur découvre par prismes la vie souterraine de ce monde mythologique, mystérieux, mystique des contes, légendes et croyances du terroir mêlés aux visions nocturnes de l'enfance.

L'énergie, la foi dans l'œuvre de Cristine Guinamand forgent le caractère trempé d'une peintre des plus croquantes* du XXI^e siècle.

Jean-Michel Marchais

* *Croquants* : nom donné aux paysans en révolte (sous Henri IV et Louis XIII).

Cristine GUINAMAND